



Septiembre 2008

- 2** Número de paradas en la calle o vía indicada
- Rampa de acceso minusválidos
- Usted está aquí
- Terminales Bus EMT
- Terminales Bus Interurbano
- Terminales Bus Largo Recorrido
- Estación de Metro y línea
- Renfe Cercanías
- Ferrocarril de Largo Recorrido
- Metro Ligero

Horarios y frecuencias de servicio (excepto verano y Semana Santa)

Tipo de día	Horario de salida en cabeceras primer servicio - último servicio		Frecuencia de paso programada 1133A	
	Sevilla	Argüelles	Horas	Frecuencia
Lunes a Viernes Laborables	8:25 - 21:00	8:00 - 20:35	De 8 a 10:30 De 10:30 a 18 De 18 a 19 De 19 a 21	► cada 13-17 min ► cada 9-10 min ► cada 11 min ► cada 14-18 min
Sábados Laborables	8:25 - 21:00	8:00 - 20:35	De 8 a 9 De 9 a 11 y 19 a 21 De 11 a 19	► cada 25 min ► cada 16-19 min ► cada 12-14 min
Domingos y Festivos	Sin servicio	Sin servicio	Sin servicio	

Argüelles
3 4 6

ARGÜELLES
(Alberto Aguilera)



Santa Cruz de Marcenado

2 Conde Duque

Travesía Conde Duque

Noviciado
2

Noviciado

Plaza Juan Pujol

Plaza San Ildefonso

Barco

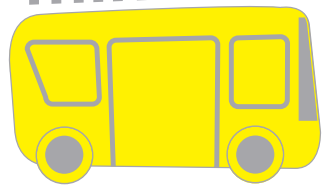
Gran Vía
1 5

3 Gran Vía

Sevilla
2

SEVILLA
(Alcalá)

minibús



Septiembre 2008

2 Número de paradas
en la calle o vía indicada

Rampa de acceso minusválidos

Usted está aquí

Terminales
Bus EMT

Terminales Bus
Interurbano

Terminales Bus
Largo Recorrido

Estación de
Metro y línea

Renfe
Cercanías

Ferrocarril de
Largo Recorrido

Metro Ligero

Horarios y frecuencias de servicio (excepto verano y Semana Santa)

Tipo de día	Horario de salida en cabeceras primer servicio - último servicio		Frecuencia de paso programada 1133A	
	Sevilla	Argüelles	Horas	Frecuencia
Lunes a Viernes Laborables	8:25 - 21:00	8:00 - 20:35	De 8 a 10:30 De 10:30 a 18 De 18 a 19 De 19 a 21	► cada 13-17 min ► cada 9-10 min ► cada 11 min ► cada 14-18 min
Sábados Laborables	8:25 - 21:00	8:00 - 20:35	De 8 a 9 De 9 a 11 y 19 a 21 De 11 a 19	► cada 25 min ► cada 16-19 min ► cada 12-14 min
Domingos y Festivos	Sin servicio	Sin servicio	Sin servicio	